

МАШИНЫ ДЛЯ ТРАНСФОРМАЦИИ И РАСПРЕДЕЛЕНИЯ ФУРАЖА
FEED PROCESSING AND HANDLING MACHINERY
MASCHINEN U. GERÄTE FÜR DIE VERARBEITUNG UND FUTTERVERTEILUNG





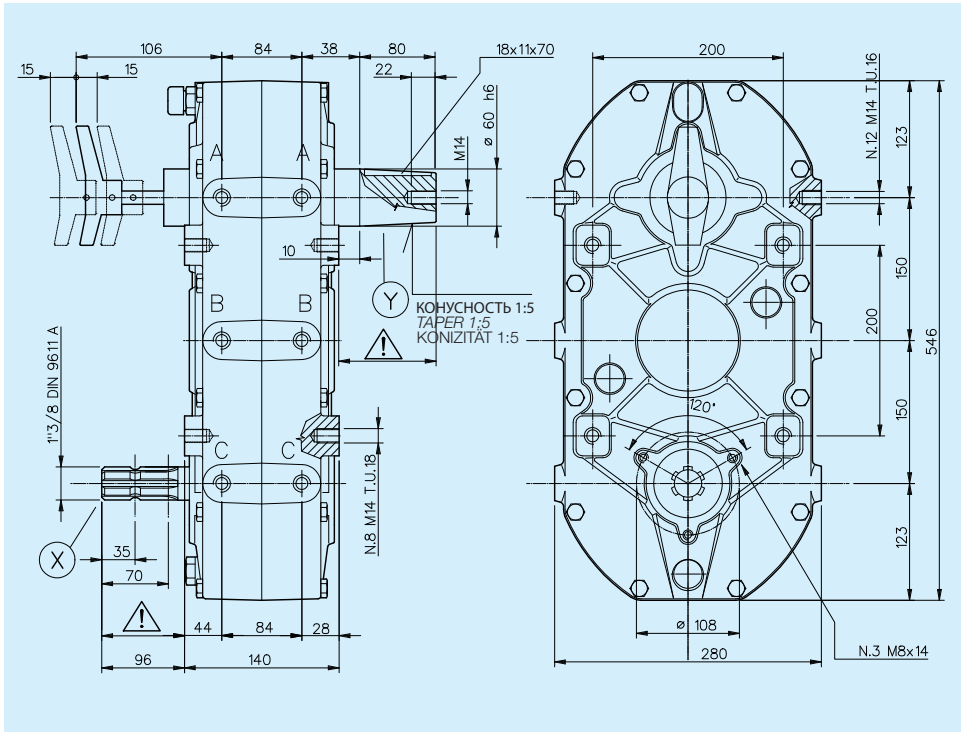
⚠ ВНИМАНИЕ!
Обозначенные валы не защищены. Каждый вращающийся компонент должен иметь специальную защиту или интегрированную защиту в составе машины. Bima снимает с себя всякую ответственность, если соответствующие средства защиты не были обеспечены и не содержались должным образом.

⚠ WARNING!
Rotating shafts marked are not shielded. Any shaft and coupling not guarded by location must be shielded by an interactive guarding system. Bima declines responsibility if proper guards are not provided and maintained.

⚠ ACHTUNG!
Die mit gekennzeichneten Wellen sind freiliegend. Jedes drehende Bauteil muss einen spezifischen oder in die Maschine integrierten Schutz haben. Bei nicht geeigneten oder unzureichend instandgehaltenen Schutzvorrichtungen lehnt Bima jegliche Verantwortung ab.

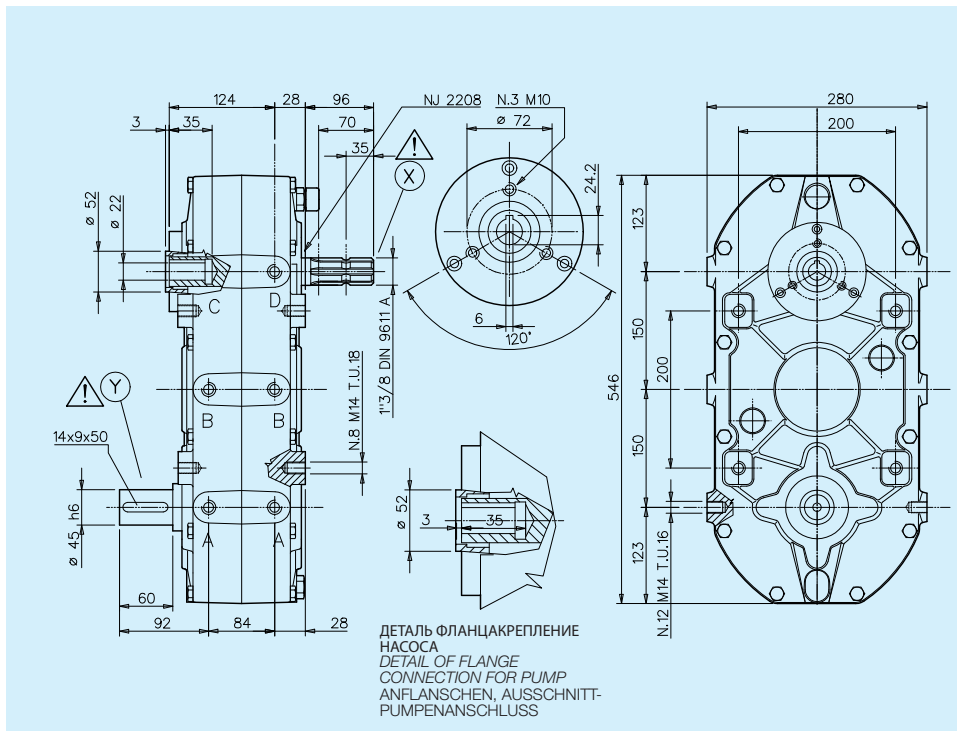
МАШИНЫ ДЛЯ ТРАНСФОРМАЦИИ И РАСПРЕДЕЛЕНИЯ ФУРАЖА
FEED PROCESSING AND HANDLING MACHINERY
MASCHINEN U. GERÄTE FÜR DIE VERARBEITUNG UND FUTTERVERTEILUNG

IMR4



ПЕРЕДАЧНОЕ ЧИСЛО RATIO VERHÄLTNIS	ВХОД INPUT EINGANG			ВЫХОД OUTPUT AUSGANG		УСТАНОВКА ARRANGEMENT MONTAGE	ВХОД INPUT EINGANG	КОД CODE BESTELLNUMMER
	min ⁻¹	МОЩНОСТЬ POWER LEISTUNG CV	kW	КРУТЯЩИЙ МОМЕНТ TORQUE DREHM. N-m	КРУТЯЩИЙ МОМЕНТ TORQUE DREHM. N-m			
1:1	540	80	58.8	1061	955	540	X	6004.005.019
1,94:1	540	80	58.8	1061	1850	278	X	6004.005.1023
1:1	540	80	58.8	1061	955	540	X	6004.005.1023
2,3:1	540	80	58.8	1061	2340	235	X	6004.005.1023

ПРИБЛИЗИТЕЛЬНЫЙ ВЕС APPROXIMATE WEIGHT GEWICHT CA.	РЕКОМЕНДУЕМОЕ МАСЛО RECOMMENDED OIL EMPFOHLENES ÖL	КОРПУС ПЕРЕДАЧ CASE GEHAUSE	МАТЕРИАЛЫ MATERIALS WERKSTOFF			ПОДШИПНИКИ BEARINGS NADELLAGER				
			САЕ 90 Kg.	ВАЛЫ SHAFTS WELLEN	ШЕСТЕРНИ GEARS VERZÄHNUNG	A	B	C	D	E
Kg.	SAE 90 Kg.	КОРПУС ПЕРЕДАЧ CASE GEHAUSE	КОРПУС ПЕРЕДАЧ CASE GEHAUSE	ВАЛЫ SHAFTS WELLEN	ШЕСТЕРНИ GEARS VERZÄHNUNG	A	B	C	D	E
60	3,5	G 25	G 25	20MnCr5	20MnCr5	6212	6309	6208		

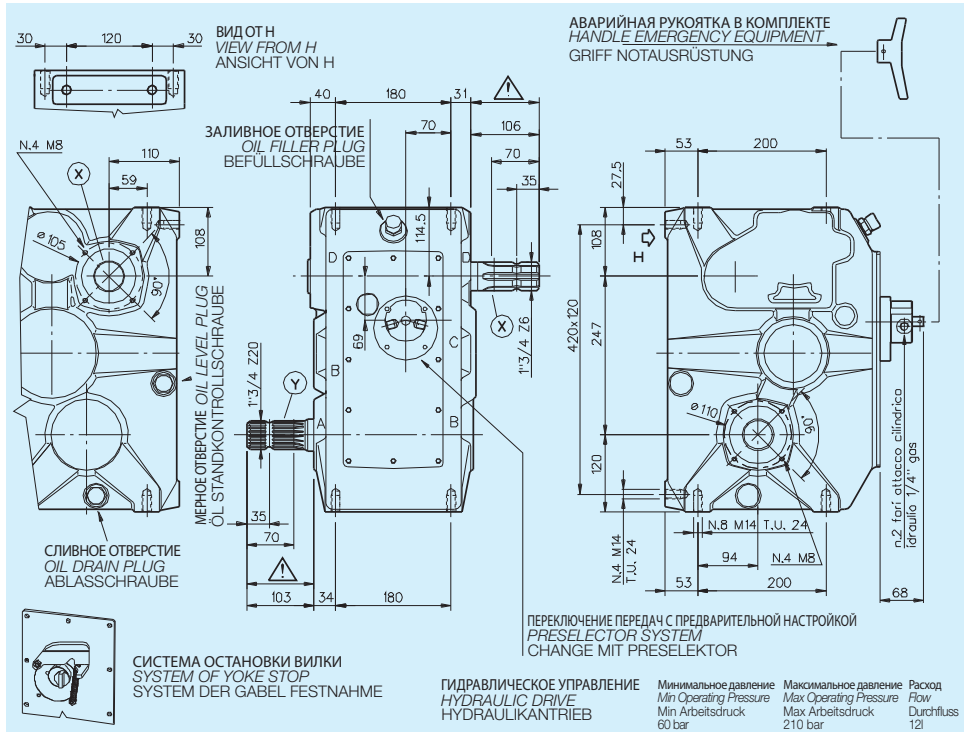


ПЕРЕДАТНОЕ ЧИСЛО RATIO VERHÄLTNIS	ВХОД INPUT EINGANG			ВЫХОД OUTPUT AUSGANG		УСТАНОВКА ARRANGEMENT MONTAGE	ВХОД INPUT EINGANG	КОД CODE BESTELLNUMMER
	min ⁻¹	МОЩНОСТЬ POWER LEISTUNG CV	kW	КРУТЯЩИЙ МОМЕНТ TORQUE DREHM. N·m	КРУТЯЩИЙ МОМЕНТ TORQUE DREHM. N·m			
1:1	540	100	73.5	1326	1260	540	X	6004.317.010
1,94:1	540	100	73.5	1326	2444	278	X	6004.317.019

ПРИБЛИЗИТЕЛЬНЫЙ ВЕС APPROXIMATE WEIGHT GEWICHT CA.	РЕКОМЕНДУЕМОЕ МАСЛО RECOMMENDED OIL EMPFOHLENES ÖL	КОРБОКА ПЕРЕДАЧ CASE GEHAUSE	МАТЕРИАЛЫ MATERIALS WERKSTOFF	ПОДШИПНИКИ BEARINGS NADELLAGER						
				ВАЛЫ SHAFTS WELLEN	ШЕСТЕРНИ GEARS VERZÄHNUNG	A	B	C	D	E
Kg.	SAE 90 Kg.									
60	3,5	G 25	20MnCr5	20MnCr5	6212	6309	6208	NJ2208		

МАШИНЫ ДЛЯ ТРАНСФОРМАЦИИ И РАСПРЕДЕЛЕНИЯ ФУРАЖА FEED PROCESSING AND HANDLING MACHINERY MASCHINEN U. GERÄTE FÜR DIE VERARBEITUNG UND FUTTERVERTEILUNG

CVI

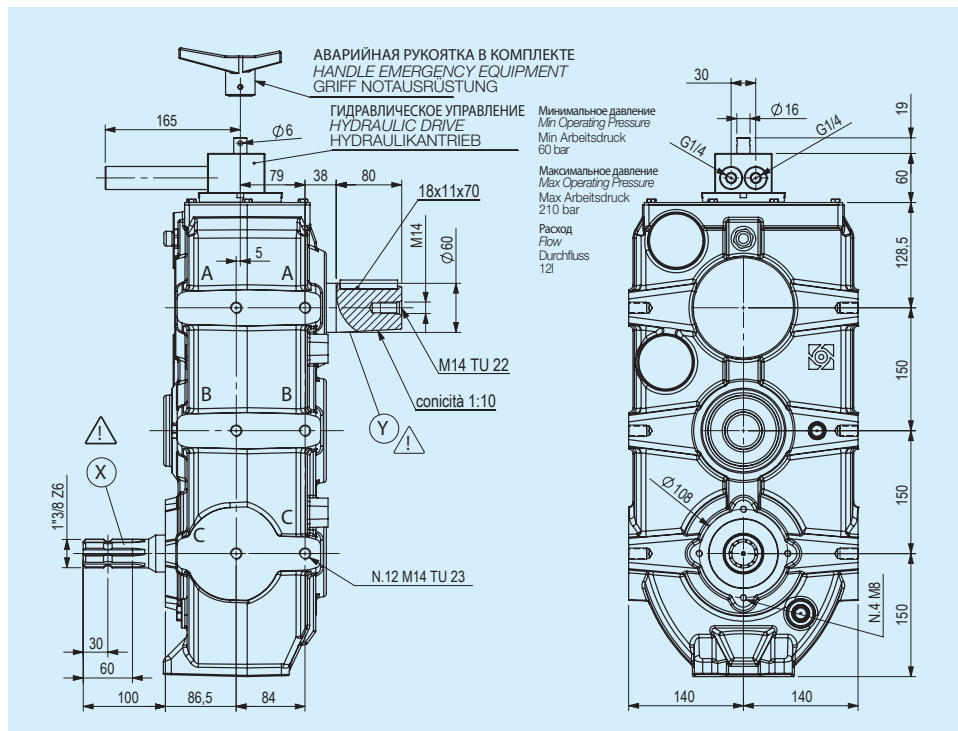


ПЕРЕДАТЧНОЕ ЧИСЛО RATIO VERHÄLTNIS	ВХОД INPUT EINGANG		КРУТЯЩИЙ МОМЕНТ TORQUE DREHM.	КРУТЯЩИЙ МОМЕНТ TORQUE DREHM.	min ⁻¹	УСТАНОВКА ARRANGEMENT MONTAGE	ВХОД INPUT EINGANG	КОД CODE BESTELLNUMMER
	МОЩНОСТЬ POWER LEISTUNG	CV						
1:1	540	170	125	2212	2170		X	6137.001.1019
1,84:1				3988	293			
1,28:1 2,3:1	540	170	125	2212	2170 4720		540 248	X

ПРИБЛИЗИТЕЛЬНЫЙ ВЕС APPROXIMATE WEIGHT GEWICHT CA.	РЕКОМЕНДУЕМОЕ МАСЛО RECOMMENDED OIL EMPFOHLENES ÖL	КОРобКА ПЕРЕДАЧ CASE GEHAUSE	МАТЕРИАЛЫ MATERIALS WERKSTOFF	ПОДШИПНИКИ BEARINGS NADELLAGER
Kg.	SAE 90 Kg.	G 25	20MnCr5	20MnCr5
90	13			
				A B C D E
				NJ210 NJ308 NJ408 30209

МАШИНЫ ДЛЯ ТРАНСФОРМАЦИИ И РАСПРЕДЕЛЕНИЯ ФУРАЖА FEED PROCESSING AND HANDLING MACHINERY MASCHINEN U. GERÄTE FÜR DIE VERARBEITUNG UND FUTTERVERTEILUNG

CPI

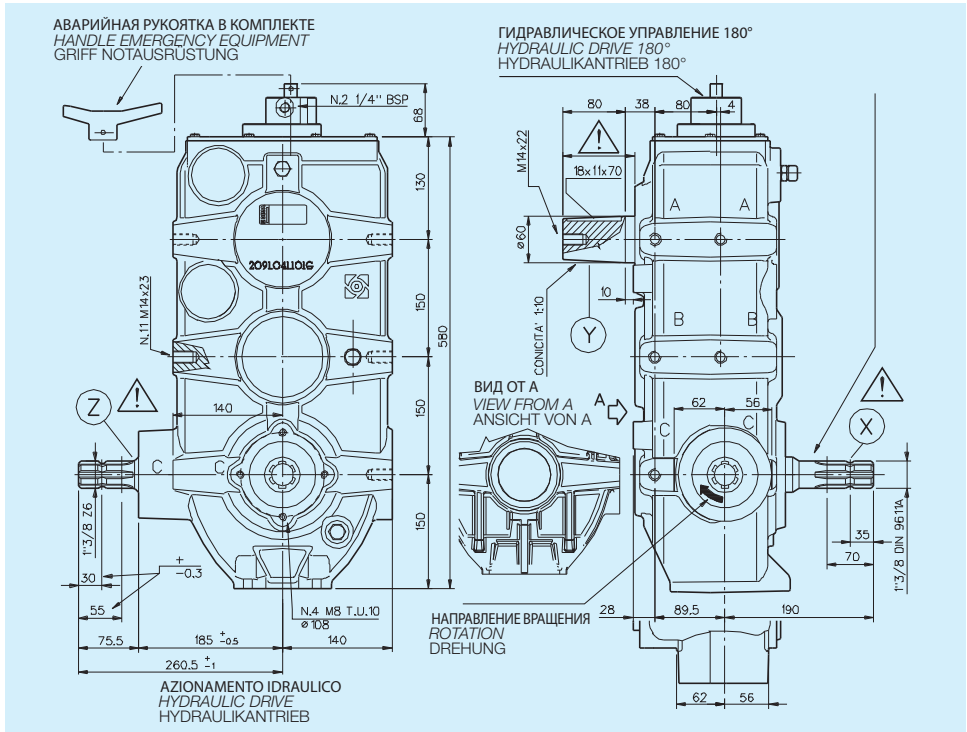


ПЕРЕДАТОЧНОЕ ЧИСЛО RATIO VERHÄLTNIS	ВХОД INPUT EINGANG		ВЫХОД OUTPUT AUSGANG		УСТАНОВКА ARRANGEMENT MONTAGE	ВХОД INPUT EINGANG	КОД CODE BESTELLNUMMER
	min ⁻¹	МОЩНОСТЬ POWER LEISTUNG CV kW	КРУТЯЩИЙ МОМЕНТ TORQUE DREHM. N·m	КРУТЯЩИЙ МОМЕНТ TORQUE DREHM. N·m			
1:1 1,94:1	540	80 58,8	1061	955 1850		X	6144.001.1020

ПРИБЛИЗИТЕЛЬНЫЙ ВЕС APPROXIMATE WEIGHT GEWICHT CA.	РЕКОМЕНДУЕМОЕ МАСЛО RECOMMENDED OIL EMPFOHLENES ÖL	МАТЕРИАЛЫ MATERIALS WERKSTOFF			ПОДШИПНИКИ BEARINGS NADELLAGER				
		КОРРОБКА ПЕРЕДАЧ CASE GEHAUSE	ВАЛЫ SHAFTS WELLEN	ШЕСТЕРНИ GEARS VERZÄHNUNG	A	B	C	D	E
Kg. 80	ISO-VG 150-320 Kg.	G 25	20MnCr5	20MnCr5	6212	6309	30209		

BIMA.106

МАШИНЫ ДЛЯ ТРАНСФОРМАЦИИ И РАСПРЕДЕЛЕНИЯ ФУРАЖА FEED PROCESSING AND HANDLING MACHINERY MASCHINEN U. GERÄTE FÜR DIE VERARBEITUNG UND FUTTERVERTEILUNG



ПЕРЕДАЧНОЕ ЧИСЛО RATIO VERHÄLTNIS	ВХОД INPUT EINGANG		КРУТЯЩИЙ МОМЕНТ TORQUE DREHM.	КРУТЯЩИЙ МОМЕНТ TORQUE DREHM.	УСТАНОВКА ARRANGEMENT MONTAGE	ВХОД INPUT EINGANG	КОД CODE BESTELLNUMMER			
	МОЩНОСТЬ POWER LEISTUNG	КРУТЯЩИЙ МОМЕНТ TORQUE DREHM.								
1:1 1,94:1	540	80 58,8	1061	955 1850		X	6144.001.1019			
X-Z 1:1,46 z19 - z13 m=6,25	540	72 53	937	640 788						
ПРИБЛИЗИТЕЛЬНЫЙ ВЕС APPROXIMATE WEIGHT GEWICHT CA.	РЕКОМЕНДУЕМОЕ МАСЛО RECOMMENDED OIL EMPFOHLENES ÖL		КОРПУС ПЕРЕДАЧ CASE GEHAUSE	МАТЕРИАЛЫ MATERIALS WERKSTOFF	ПОДШИПНИКИ BEARINGS NADELLAGER					
	Kg.	ISO-VG 150-320 Kg.				ВАЛЫ SHAFTS WELLEN	ШЕСТЕРНИ GEARS VERZÄHNUNG	A	B	C
80	ISO-VG 150-320 Kg.		G 25	20MnCr5	20MnCr5	6212	6309	30209		